



A Companhia:

A Empresa tem por objetivo realizar as atividades de apoio ao planejamento, programação, organização, coordenação e controle da execução dos serviços comuns de interesse metropolitano e ao desenvolvimento integrado em unidades regionais do Estado de São Paulo, conforme definidas no art 153 da Constituição Estadual.

A atuação da Secretaria de Desenvolvimento Metropolitano e da Emplasa, na área da Macrometrópole Paulista, está programada de acordo com as prioridades estabelecidas pelo Programa de Governo que é permanentemente revisado e ajustado a partir das demandas mais prementes da população.

1. SITUAÇÃO PATRIMONIAL	2008		2009		2010		Evolução 2010/2009
	R\$ mil	%	R\$ mil	%	R\$ mil	%	
Ativo Circulante	6.347	34,9%	2.960	22,0%	2.698	11,0%	-8,9%
Ativo não Circulante:	11.840	65,1%	10.499	78,0%	21.923	89,0%	108,8%
Realizável L. Prazo	5.146	28,3%	5.378	40,0%	5.596	22,7%	4,1%
Investimentos	2.750	15,1%	2.169	16,1%	2.781	11,3%	28,2%
Imobilizado	3.944	21,7%	2.952	21,9%	6.867	27,9%	132,6%
Intangível	-	0,0%	-	0,0%	6.679	27,1%	100,0%
TOTAL DO ATIVO	18.187	100,0%	13.459	100,0%	24.621	100,0%	82,9%
Passivo Circulante	5.110	28,1%	6.675	49,6%	7.501	30,5%	12,4%
Passivo não Circulante	3.608	19,8%	1.238	9,2%	508	2,1%	-59,0%
Patrimônio Líquido	9.469	52,1%	5.546	41,2%	16.612	67,5%	199,5%
TOTAL DO PASSIVO	18.187	100,0%	13.459	100,0%	24.621	100,0%	82,9%
2. LIQUIDEZ							
Liquidez Corrente	1,24		0,44		0,36		
Liquidez geral	1,32		1,05		1,04		
3. RESULTADOS DAS OPERAÇÕES							
Receita Líquida	26.143	100,0%	33.267	100,0%	32.035	100,0%	-3,7%
Custos Operacionais (14.514)	-55,5%	(21.740)	-65,4%	(15.401)	-48,1%	-29,2%	
Lucro Bruto	11.629	44,5%	11.527	34,6%	16.634	51,9%	44,3%
Despesas Operacionais (12.697)	-48,6%	(15.745)	-47,3%	(15.815)	-49,4%	0,4%	
Lucro Antes do IR e CS	(1.068)	-4,1%	(4.218)	-12,7%	819	2,6%	-119,4%
IR e CS s/ o Lucro	-	0,0%	-	0,0%	-	0,0%	0,0%
Lucro Líquido	(1.068)	-4,1%	(4.218)	-12,7%	819	2,6%	-119,4%

Estratégia:

Missão:

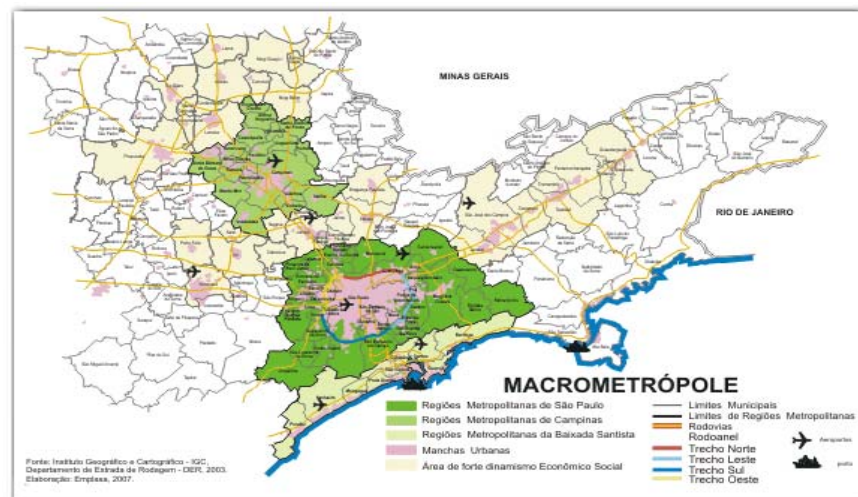
Planejamento Regional Metropolitano, visando o desenvolvimento sustentado, integrado e participativo das Regiões Metropolitanas, subsidiando o Estado na formulação de Políticas Públicas.

Visão:

Empresa-referência em planejamento regional metropolitano, capacitada a interagir com múltiplos agentes na construção e implementação de Políticas Públicas.

Valores:

1. Bem Público como Princípio Fundador.
2. Democratização e Transparência.
3. Cooperação, Ética e Profissionalismo.
4. Harmonia de Interesse no Espaço Competitivo.



Informações Relevantes - Exercício 2010

Atenta às exigências de sua missão institucional, como entidade de assessoramento técnico do Governo do Estado, a Empresa Paulista de Planejamento Metropolitano S.A. (Emplasa), antes vinculada à Secretaria de Economia e Planejamento do Governo do Estado e a partir de 2011 atrelada à Secretaria de Desenvolvimento Metropolitano, empenhou-se, no ano de 2010, na valorização de seu vasto acervo especializado. Intensificou política já adotada de disponibilização do seu conhecimento técnico, sempre que possível, por meio da Internet, atendeu o público usuário com mais qualidade e agilidade, prestou suporte e serviços aos municípios metropolitanos e a organismos municipais e estaduais e continuou a desenvolver o processo de acompanhamento e gerenciamento de projetos prioritários do Governo, notadamente aqueles de impactos regional e metropolitano. A Emplasa mantém também estreito relacionamento com organismos e instituições nacionais e internacionais voltados à execução de atividades de planejamento territorial, urbano e regional e participou de grupos de trabalho e seminários que abordaram e debateram questões relacionadas ao planejamento, gestão e proposição de novas institucionalidades territoriais.